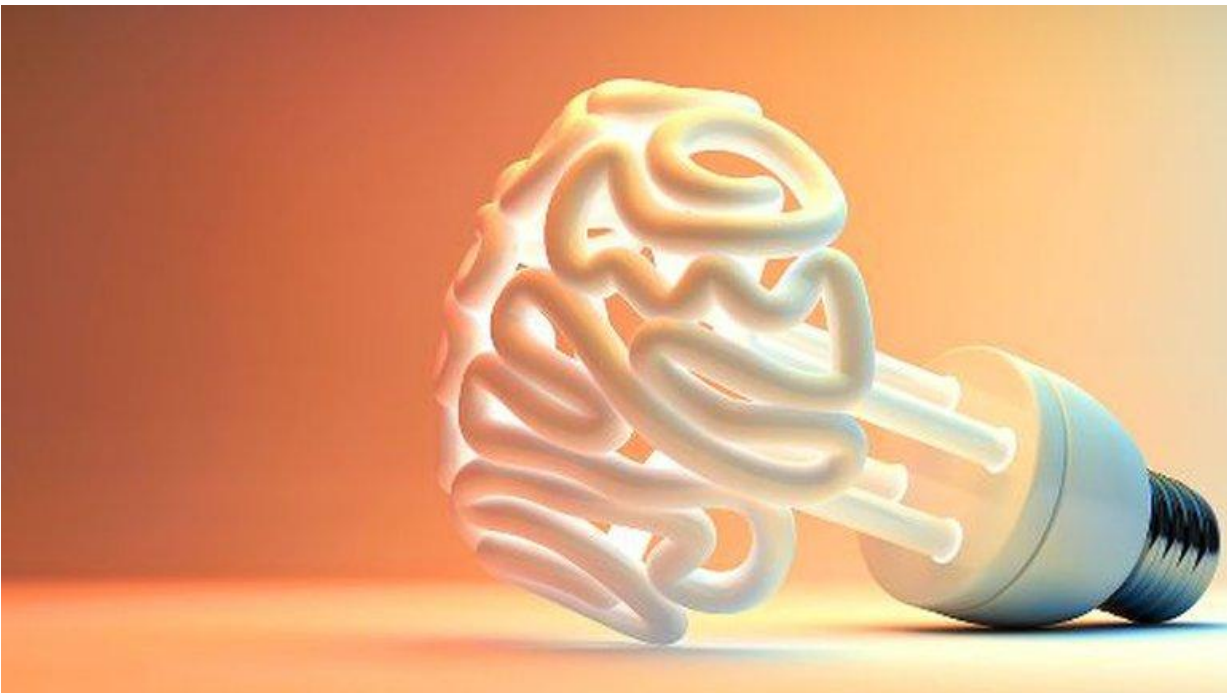


Problèmes de santé mentale...



Bonjour Mon ami(e),

"Ne vous conformez pas au monde actuel, mais soyez transformés par le renouvellement de l'intelligence afin de discerner quelle est la volonté de Dieu, ce qui est bon, agréable et parfait." ([Romains 12:2](#))

Je n'en reviens tout simplement pas de voir autant de publicités sur la santé mentale... C'est à croire que tout le monde est devenu fragile psychologiquement. Statistique Canada mentionnait que 38% des Canadiens avaient un membre de leur famille avec un problème de santé mentale. Évidemment, puisque que nous battons des records de suicides. Nous vivons dans une société tatoué par l'égoïsme, par le Je, Me, Moi...

Nos jeunes n'ont jamais eu autant de parents, alors ils ne savent plus à qui ils appartiennent et ils ne connaissent plus leur identité. Oui, le malaise est entre les oreilles, car on a mis dehors la fondation de nos institutions.

Nous préférons garnir notre pharmacie et ingurgiter des anti-dépresseurs plutôt que de revenir à l'essentiel. L'avenir est aux pilules, pourquoi ? Pour atténuer temporairement la douleur... Mais on a décidé d'oublier le Créateur.

C'est comme si vous décidiez d'acheter une voiture et ensuite vous occuper vous mêmes de celle-ci, car vous ne faites pas confiance au fabricant. Il est possible que vous ayez des problèmes en cours de route.

L'apôtre Paul ici mentionne : "Ne vous conformez pas au siècle présent.." Dieu nous offre des valeurs éternelles et on veut se contenter de s'attacher à nos jouets qui vont disparaître. Nous sommes malheureusement trop envieux, orgueilleux, obstinés et parfois arrogants. Comprenons que seul Jésus peut vous donner une nouvelle destinée, peut vous renouveler, peut vous transformer et vous réorienter.

Mon conseil pour vous aujourd'hui Mon ami(e)

Le manuel du fabricant (La Bible) est encore le best seller et vous y retrouverez ce qu'il faut pour vivre une vie abondante.

Bonne journée !

Stéphane Quéry

[S'ABONNER](#)

Vous avez aimé ? Partagez autour de vous !

